



**PRÉFET
DE LA MOSELLE**

*Liberté
Égalité
Fraternité*

**Direction
départementale
des territoires**

Metz, le 23 JUIL. 2020

Service Aménagement Biodiversité Eau
Mission InterService de l'Eau et de la Nature

Le Préfet de la Moselle
à

Affaire suivie par : Laëtitia RAULET
Tél : 03 87 34 33 19
E-mail : laetitia.raulet@moselle.gouv.fr

Mesdames et Messieurs les Maires de Moselle

Mesdames et Messieurs les Maires de Moselle,

Si la période hivernale a permis une bonne recharge des nappes d'eau souterraines, les conditions estivales observées depuis quelques semaines associées à un déficit pluviométrique depuis le printemps ont entraîné une baisse générale des débits de tous les cours d'eau sur l'ensemble du département de la Moselle (voir extraits en Annexe 1).

En conséquence, depuis le 17 juillet dernier, le département a été placé en alerte sécheresse. La décision est intervenue suite à la réunion du Comité départemental restreint de suivi de la ressource en eau et des étiages, composé des services de l'Etat et de ses opérateurs.

Ainsi, dans une logique de solidarité, tous les usagers de l'eau (particuliers, collectivités, exploitants agricoles, industriels) sont soumis à des restrictions particulières et graduées à compter du 17 juillet 2020, dont les principales mesures sont retranscrites dans le tableau en Annexe 2.

Ces interdictions s'appliquent, qu'il s'agisse d'eau provenant du réseau d'alimentation public, de prélèvements dans les cours d'eau ou leur nappe d'accompagnement ou de puits personnels. Les industriels, et en particulier les Installations classées pour la protection de l'environnement (ICPE) sont soumis à des restrictions spécifiques, fonction du niveau d'alerte, détaillées dans les arrêtés préfectoraux gérés par la DREAL Grand Est.

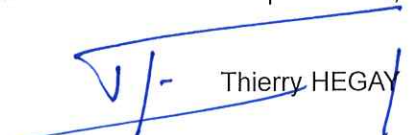
J'attire votre attention sur le nécessaire devoir de vigilance dont doivent faire preuve les collectivités locales face à cette situation.

Pour votre information, tout contrevenant s'expose à des amendes de 1 500 € et de 3 000 € pour les récidivistes (contravention de cinquième classe) ainsi qu'aux mesures de police administrative prévues au code de l'environnement

Les arrêtés détaillant l'ensemble des prescriptions sont disponibles sur le site PROPLUVIA : <http://propluvia.developpement-durable.gouv.fr/propluvia/faces/index.jsp>

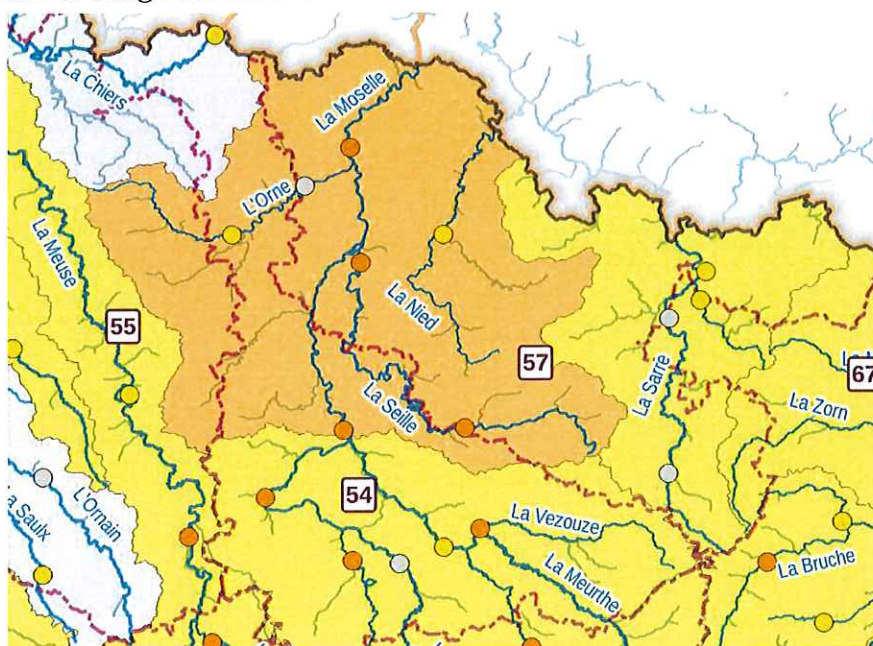
La mission interervices de l'eau et de la nature de la DDT reste à votre disposition pour tout renseignement.

Pour le Préfet,
Le Secrétaire Général par Intérim,


Thierry HEGAY

ANNEXE 1 : SITUATION DES COURS D'EAU AU BULLETIN D'ÉTIAGE DE LA DREAL DU 12 JUILLET 2020

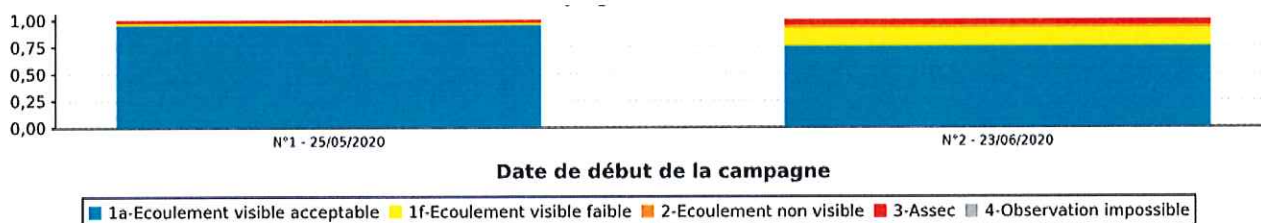
Indicateur de suivi d'étiage des eaux de surface



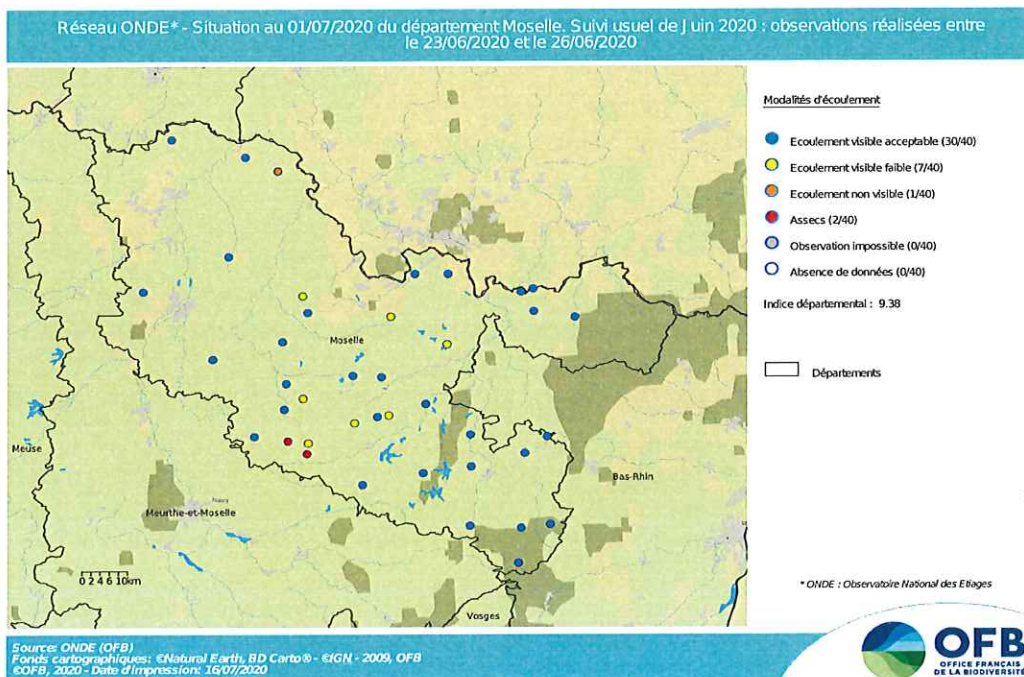
« Jaune » : des difficultés risquent d'apparaître sur certains secteurs, l'étiage étant marqué.

« Orange » : des difficultés risquent d'apparaître sur de nombreux secteurs, l'étiage étant sévère.

Evolution de l'observation des cours d'eau en Moselle entre les campagnes de Mai et juin 2020. Réseau de l'Office Français de la Biodiversité (OFB)



Campagne de suivi des cours d'eau de juin 2020 (observations réalisées entre le 23/06/2020 et le 26/06/2020)



**ANNEXE 2 :
PRINCIPALES RESTRICTION DE L'USAGE DE L'EAU EN SITUATION D'ALERTE**

Usage	Limitation en situation d'ALERTE
Remplissage des piscines privées	Interdiction sauf si chantier en cours (hors piscines publiques, piscines d'établissements recevant du public et piscines d'hôtel)
Lavage des véhicules	Interdiction sauf dans les stations professionnelles équipées d'un dispositif de recyclage de l'eau
Lavages des voiries et des trottoirs Nettoyage des terrasses et façades	Limitation au strict nécessaire
Arrosage des pelouses et espaces verts publics ou privés et des terrains de sports (sauf terrains de compétition et d'entraînement niveau national)	Interdiction horaire de 11h00 à 18h00
Arrosage des golfs	Interdiction horaire de 08 h00 à 20 h00
Arrosage des jardins potagers	Interdiction horaire de 11h00 à 18h00 Arrosage automatique interdit
Alimentation des fontaines publiques	Interdiction pour les fontaines en circuit ouvert et l'eau non potable dans la mesure du possible
Remplissage des plans d'eau	Interdiction sauf pour les usages commerciaux, sous condition d'autorisation de la police de l'eau
Vidange des plans d'eau et/ou manœuvre de vannage	Interdiction sauf pour les usages commerciaux, sous condition d'autorisation de la police de l'eau
Irrigation agricole	Interdiction entre 11 h et 18 h + Limitation des prélèvements : 2 jours/semaine sans prélèvements ou réduction de 15 à 30 % des volumes et débits autorisés/semaine
Travaux et activités en lit mineur de cours d'eau	Précautions maximales pour limiter les risques de perturbation du milieu. Travaux autorisés sur cours d'eau en situation d'assèchement total ou ayant un impact écologique positif